

EN PAYS
BASQUE

Euskal Herrian



MAISON ARDITEGIA - URRUGNE - PAYS BASQUE

MAISON ARDITEGIA - URRUGNE - PAYS BASQUE

Location de vacances pour 6 personnes à Urrugne - Pays
Basque

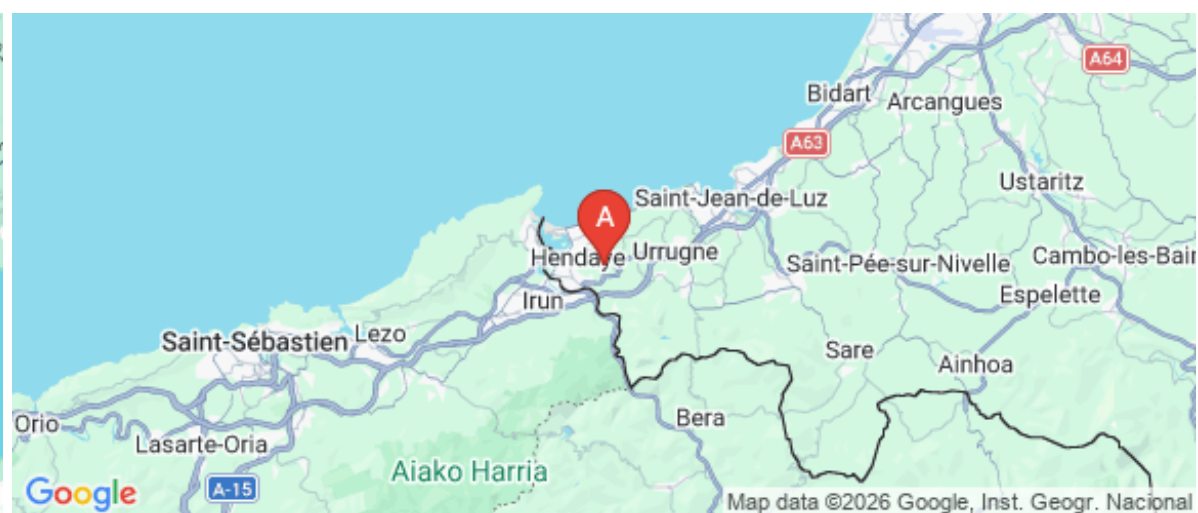
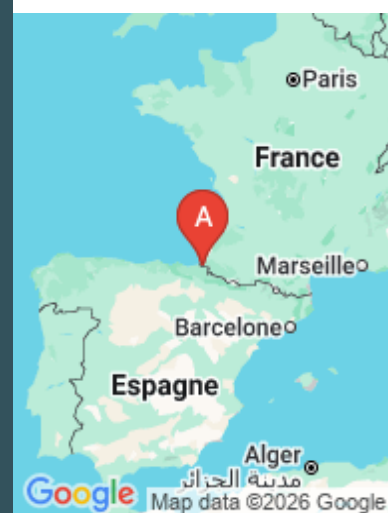
<https://maison-arditegia-urrugne.fr>



Catherine SOULE

☎ 09 54 30 80 25
☎ 07 67 27 41 11

A Arditegia - Urrugne - Pays Basque : 370 route d'Orio 64122 URRUGNE





Arditegia - Urrugne - Pays Basque



Maison



6

personnes
(Maxi: 8 pers.)



4

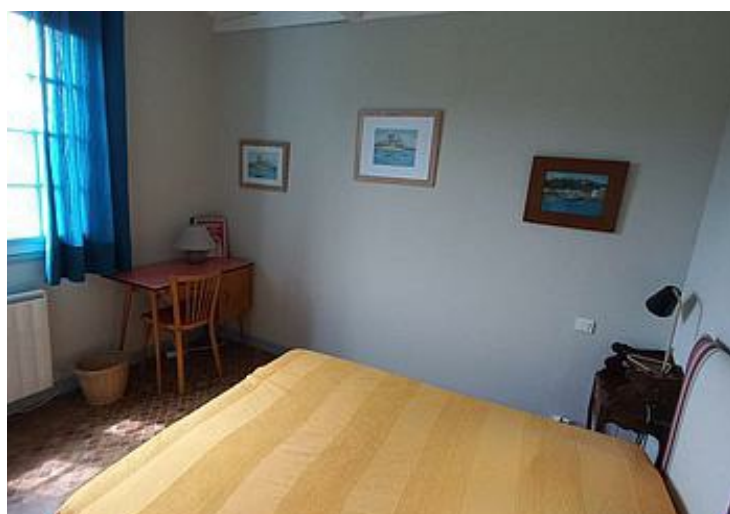
chambres



120

m²

La maison de type basque, de 120 m² se situe dans un cadre exceptionnel, entre mer et montagnes, au calme, à 5km des plages et des commerces. De par son emplacement privilégié, sans vis à vis, elle offre une vue dégagée sur les montagnes. Elle bénéficie d'un ensoleillement optimal de par son orientation plein sud. Disposant d'un spacieux jardin d'un hectare avec piscine (ouverte de juin à septembre), d'une grande terrasse couverte, toute la famille pourra en profiter grâce aux transats et jeux pour enfants.





Pièces et équipements

<i>Chambres</i>	Chambre(s): 4 Lit(s): 0	dont lit(s) 1 pers.: 4 dont lit(s) 2 pers.: 3
<i>Salle de bains / Salle d'eau</i>	Salle de bains avec douche Salle(s) d'eau (avec douche): 2	Sèche serviettes
<i>WC</i>	WC: 2 WC communs	WC indépendants
<i>Cuisine</i>	Cuisine américaine Combiné congélation Four à micro ondes	Four Lave vaisselle
<i>Autres pièces</i>	Balcon Cellier Terrasse	Salon Séjour
<i>Media</i>	Télévision	
<i>Autres équipements</i>	Lave linge privatif	Matériel de repassage
<i>Chauffage / AC</i>	Chauffage	
<i>Exterieur</i>	Abri couvert Jardin privé	Barbecue
<i>Divers</i>		

Infos sur l'établissement



Communs

Habitation indépendante



Activités



Réseaux



Stationnement

Parking



Services

Nettoyage / ménage



Extérieurs

Piscine privative

A savoir : conditions de la location

Arrivée

Départ

*Langue(s)
parlée(s)* Anglais Français

*Annulation/
Prépaiement/
Dépot de
garantie*

*Moyens de
paiement* Chèques bancaires et postaux Espèces
Virement bancaire

Ménage

*Draps et Linge
de maison* Draps et/ou linge compris

*Enfants et lits
d'appoints*

*Animaux
domestiques* Les animaux ne sont pas admis.

Tarifs & disponibilités

Arditegia - Urrugne - Pays Basque

Nos tarifs et nos disponibilités sont actualisés sur notre site :
<https://maison-arditegia-urrugne.fr>

Mes recommandations



Oihana Parc acrobatique en hauteur

+33 6 03 40 52 31

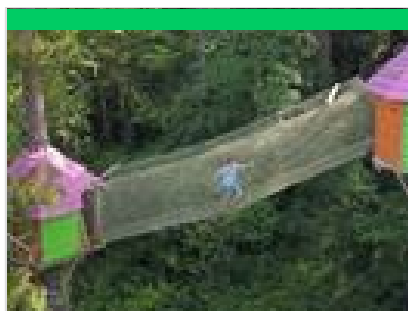
Route de la Glacière

<http://www.oihana-64.com>

0.5 km
URRUGNE



Le Parc Oihana est situé sur la côte basque à 3 km du centre du village d'Urrugne en direction d'Hendaye. Il s'agit du plus grand parcours acrobatique en hauteur au Pays basque. L'accès se fait par la RD 810. L'activité est accessible à partir de 3 ans. Plus de 110 ateliers sont répartis sur 6 niveaux entre 50 cm et plus de 20 m de hauteur. Unique au Pays Basque, notre structure est équipée de mousquetons intelligents : décrochage accidentel impossible. Venez également découvrir notre activité paintball en forêt sur un terrain de jeux de plus de 2500 m², accessible à partir de 7 ans !



Wow Park : Parc multi-activités

+33 7 81 92 99 80

11 chemin de Bittola

<http://www.wowpark.fr>

0.6 km
URRUGNE



Offrez-vous une journée d'aventures insolites pour toute la famille ! Le Wowpark est le plus grand parc de loisirs aventure de la Côte Basque, il est situé à Urrugne. Ici, adultes, adolescents et enfants redécouvrent le plaisir de jouer ensemble. Situé au cœur de 18 hectares d'une nature foisonnante, on vient en famille ou entre amis (de 2 à 102 ans) pour grimper dans les cabanes perchées au milieu d'une forêt centenaire, glisser sur les toboggans verticaux, voler sur les tyroliennes, dévaler les pistes de luges ou encore surfer sur Ventri-Glisse ou Super Glissade, traverser des filets de 60 m de long, Roulé Boulé comme des Hamsters et mille autres aventures ! Plus de 25 activités en illimité, dont deux aquatiques l'été. Wow park propose également le combat d'archers. Prenez la tir à l'arc, le paintball, secouez et vous obtenez l'Archerie Tag.



Paramoteur 64

+33 6 62 69 92 33

167 chemin des Crêtes

<http://www.paramoteur64.com>

3.5 km
URRUGNE



La base de notre paramoteur est située sur les crêtes de la corniche d'Urrugne entre Saint-Jean-de-Luz, Ciboure et Hendaye, tout près de l'Espagne. Elle bénéficie d'un point de vue exceptionnel sur la côte basque. Paramoteur 64 est la première école paramoteur créée au Pays Basque. Elle propose depuis 2006 des formations au parapente et au paramoteur ainsi que des baptêmes de l'air sur la côte basque en parapente à moteur. Tous nos vols comprennent le survol de la Corniche et de la baie de Saint-Jean-de-Luz et c'est une exclusivité Paramoteur 64 ! Un espace d'accueil est accessible au départ de la base pour les accompagnants.



Plage de Socoa

+33 5 59 47 05 66# +33 5 59 47 64

56

Boulevard Pierre Benoit

6.5 km
CIBOURE



Cette plage de sable fin située dans la baie de Saint-Jean-de-Luz/Ciboure est protégée par des digues et c'est la plage idéale pour les familles avec des jeunes enfants. Elle fait face au majestueux Fort de Socoa. On y trouve un club de plage, des snacks, un restaurant... Elle est surveillée de mi juin à mi septembre, de 11h à 19h Un service Handiplage, en juillet et août, permet l'accueil des personnes à mobilité réduite. Les chiens ne sont pas autorisés.



Grande Plage Sud

+33 5 59 26 47 18

7.7 km
SAINT-JEAN-DE-LUZ



Grande plage de sable fin protégée par une baie au cœur de la ville. Idéale pour la baignade en famille avec de jeunes enfants. Clubs de plage, locations de tentes, de transats et de parasols. Activités nautiques. Wifi public gratuit autour du poste de secours et de l'antenne d'animations. Les animaux ne sont pas autorisés sur la plage. Handiplage et audioplage (côté phare) : juillet et août 13h30 à 19h du lundi au jeudi et de 13h à 19h du vendredi au dimanche. En dehors de ces périodes, accès aux tiralos tous les jours de 11h à 18h30 avec accès par digicode dans les locaux sanitaires du square Dunant. Le code est disponible à l'Office de Tourisme ou au poste de secours sur présentation de la carte d'invalidité. 3 tiralos, système d'audioplage pour les personnes mal ou non-voyantes, sanitaires adaptés à proximité. Les jours où le drapeau rouge est hissé, le service est fermé.



La Corniche basque

+33 5 59 54 60 80
Route de la Corniche

4.0 km
📍 URRUGNE



1

Dans un souci sécuritaire, le sentier du littoral est interdit à toute circulation piétonnière entre la sortie de la commune de Ciboure et l'entrée du domaine d'Abbadia sur la commune d'Hendaye. Pour le moment, la route de la Corniche reste ouverte aux voitures mais certaines voies subiront des aménagements. Depuis 2019, le Département des Pyrénées-Atlantiques a mené plusieurs études géotechniques sur la Corniche Basque. Les conclusions ont mis en évidence que le sentier du littoral et la route de la Corniche présentent de nombreux secteurs à risque d'effondrement. Des effondrements locaux se sont déjà produits et il s'avère qu'ils pourraient se déclencher de manière brutale sans signe préalable permettant de les anticiper.



La vague géante Belharra

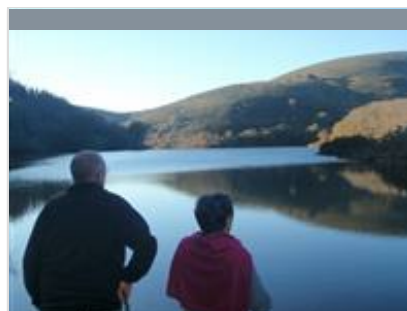
+33 5 59 54 60 80
La corniche d'Urrugne
<http://www.urrugne-tourisme.com/>

4.9 km
📍 URRUGNE



2

Lors des tempêtes d'automne et d'hiver, au large de la Corniche Basque, se forme parfois la vague géante Belharra. Cette vague aussi rare qu'immense porte son nom en référence à l'éperon rocheux lui permettant de se former : le Belharra Perdun. Grâce à certaines conditions climatiques et à une forte houle frappant cet éperon sous-marin, des vagues de 10 à 15 mètres de haut se forment au pays basque ! Cette vague n'est surfée que par une poignée de surfeurs professionnels. Avec Nazaré au Portugal et Mullaghore en Irlande, le spot de surf de Belharra produit les plus grosses vagues d'Europe et du monde.



Lac de Xoldokogaina

+33 5 59 54 60 80

5.0 km
📍 URRUGNE



3

Le lac est situé au milieu de la forêt et des montagnes d'Ibardin. Il s'agit d'une réserve d'eau réalisée au début des années 30. Ce site avait été sélectionné car il se trouve dans la vallée de la rivière Arola entre plusieurs monts : le Xoldo (486m), Munhoa (353m) et Onéaga (381m). Il offre un magnifique point de vue sur le village d'Urrugne et sur la côte basque. La baignade et la pêche y sont interdits. Une randonnée balisée partant de la dernière venta située en haut du col, Elizalde, permet d'y accéder.



Montagne de La Rhune

+33 5 59 54 20 14
Mairie

10.4 km
📍 SARE



4

Montagne mythique du Pays Basque, avec un sommet à 905m d'altitude dominant à perte de vue les côtes françaises et espagnoles ; offrant ainsi un très beau panorama par temps dégagé. Ascension possible grâce au train à crémaillère, au départ du col de Saint Ignace, ou à pied au départ des villages de Sare, Ascain ou Urrugne (entre 2h, 2h30 d'ascension environ avec 700m de dénivelé).



L'Oratoire du Calvaire

+33 5 59 54 60 80
Route de Biriadou

3.1 km
📍 URRUGNE



1

Mes recommandations (suite)

Toutes les activités en Sud Labourd

Découvrir

OFFICE DE TOURISME PAYS BASQUE

WWW.EN-PAYS-BASQUE.FR

EN PAYS BASQUE

Euskal Herrian



La Chapelle de Notre Dame de Socorri

+33 5 59 54 60 80

Rue Notre Dame de Socorri

3.6 km
URRUGNE



2



Eglise Saint Vincent

+33 5 59 54 60 80

Place René Soubelet

4.1 km
URRUGNE



3



Fort de Socoa

+33 5 59 47 64 56

6.9 km
CIBOURE



4



Maison natale de Maurice Ravel

+33 5 59 47 64 56

27 quai Maurice Ravel

7.3 km
CIBOURE



5



1910 Lartigue, créateur tisserand de linge basque

+33 5 59 26 81 81

259 ZA Larre Lore

<http://www.lartigue1910.com>

9.6 km
ASCAIN



6



Brasserie Akerbeltz

+33 5 59 23 84 21

259 rue Larre Lore

<http://www.akerbeltz.fr>

9.5 km
ASCAIN



1

La brasserie Akerbeltz est une brasserie locale, artisanale et indépendante. Depuis 1999, les bières AKERBELTZ sont brassées au Pays Basque par François IRAOLA dans le respect des traditions brassicoles. La brasserie est implantée à Ascain, au pied de la mythique montagne de la Rhune. Akerbeltz gère la totalité de la production de ses bières : de la réception des matières premières et ingrédients jusqu'à leur conditionnement, expédition et leur vente. Initiation et dégustation de nos bières artisanales vous y attendent pendant nos horaires d'ouverture. Vous pourrez aussi simplement vous désaltérer à notre bar, goûter une sélection de produits basques et acheter nos bières directement à la boutique. La brasserie n'est pas un musée. Certains impératifs de production ou des participations à des événements extérieurs peuvent nous contraindre à modifier ponctuellement



Musée du Gâteau Basque de Sare - Ateliers pratiques

+33 6 71 58 06 69

300 Haraneko bidea

<http://www.legateaubasque.com>

14.3 km
SARE



2

Le Musée du Gâteau Basque vous invite dans sa salle de cours pour "apprendre en pâtissant" et repartir avec votre propre gâteau basque ! Trois formules d'Ateliers ont été imaginées pour vous. Faites votre choix et apprenez toutes les astuces et les tours de main de la recette du Gâteau Basque, encadré par notre Chef Pâtissier, à qui vous pourrez poser toutes vos questions ! L'Atelier N°1 : de 2h, les jeudis d'avril à octobre, à 14h30. L'Atelier Complet : de 3h, tous les mercredis en période d'été et les jeudis d'avril à octobre, à 14h30. L'Atelier spécial enfant (6 à 12 ans) : d'1h30, le mercredi matin en période de vacances scolaires, à 10h30. Munissez-vous de votre cahier de recette et d'un stylo, rejoignez-nous, le Chef vous attend ! Réservation conseillée.



Atelier du Piment

+33 5 59 93 90 21

625 elizaldeko bidea

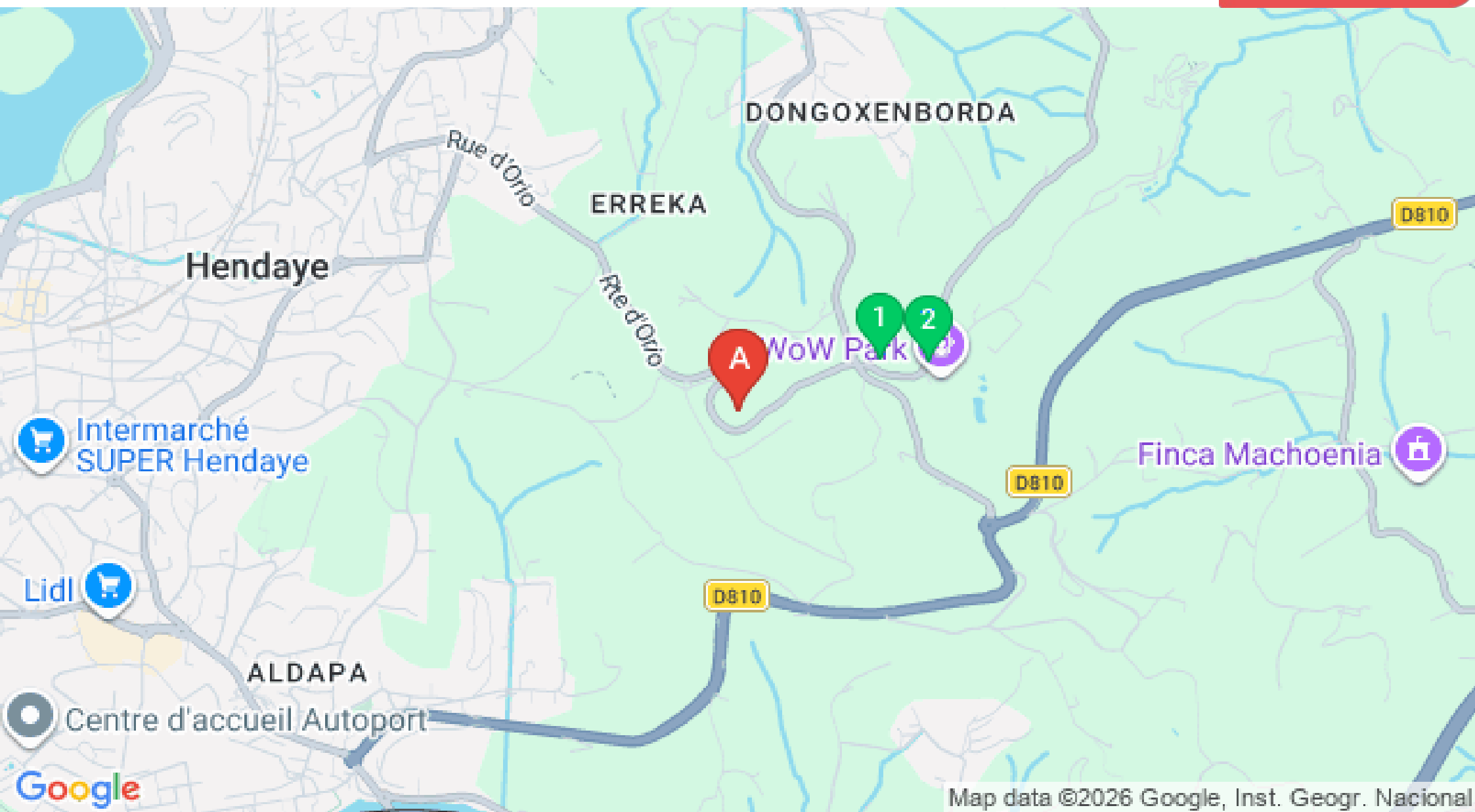
<http://www.atelier-du-piment-espelette.fr>

24.9 km
ESPELETTE



3

L'Atelier du Piment d'Espelette vous invite à une immersion au cœur du Pays Basque, à la découverte du célèbre Piment d'Espelette AOP. Tout au long de l'année, partez à la rencontre d'un savoir-faire artisanal unique lors de visites guidées d'environ 1h : des serres à la transformation, chaque étape de la culture vous est expliquée avant un moment convivial de dégustation. De juin à novembre, petits et grands peuvent également explorer le site à travers un parcours ludique en plein air, idéal pour une visite en famille. Ouvert à tous, l'Atelier accueille aussi les groupes sur réservation et propose également des visites privilégiées sur mesure, privatives et gourmandes, ainsi que des animations culinaires, repas champêtres et activités pour les séminaires d'entreprise, dans un cadre authentique et chaleureux.



Map data ©2026 Google, Inst. Geogr. Nacional

